

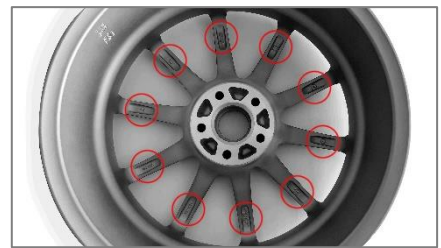
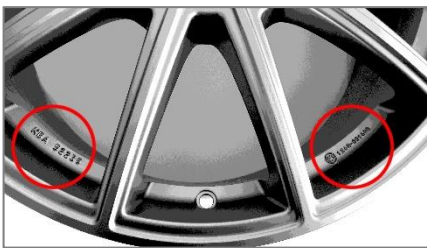
MONTAGEANLEITUNG FÜR LEICHTMETALLFELGEN

Diese Montageanleitung beinhaltet alle Schritte zur Montage von Leichtmetallfelgen der Brock Alloy Wheels Deutschland GmbH. Die aufgeführten Schritte sind zwingend einzuhalten. Bei Problemen oder Fragen wenden Sie sich bitte an den Hersteller.

1. Abgleich relevanter Daten der Leichtmetallfelge mit der dazugehörigen Anlage zur Allgemeinen Betriebserlaubnis (ABE) oder Anlage zur ECE (Economic Commission for Europe). In beiden Genehmigungsdokumenten sind die Daten zu vergleichen und die Freigabe des Fahrzeugs zu prüfen. Die nachfolgenden Daten können eindeutig bestätigen, dass die Felge mit dem Gutachten übereinstimmt.

KBA / ECE

**Ausführung
Einpresstiefe**



2. Kontrolle der Felgen auf Transportschäden
3. Prüfung und gegebenenfalls Reinigung der Anlagefläche mit geeignetem Werkzeug. Kontrolle der Kalotten auf Verunreinigungen.



4. Es dürfen nur Reifendruckkontrollsysteme verwendet werden die den Auflagen der jeweiligen Anlage zur ABE und / oder ECE entsprechen.
5. **Reifenmontage**
Es dürfen nur Reifen verwendet werden die in den Anlagen zur ABE und / oder ECE freigegeben sind. Entsprechende Auflagen zu den unterschiedlichen Reifen sind zu beachten

MONTAGEANLEITUNG FÜR LEICHTMETALLFELGEN

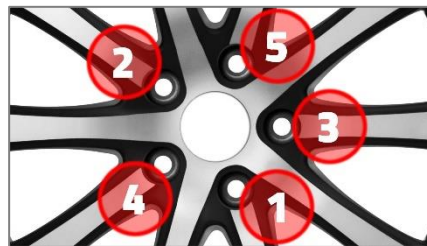
Diese Montageanleitung beinhaltet alle Schritte zur Montage von Leichtmetallfelgen der Brock Alloy Wheels Deutschland GmbH. Die aufgeführten Schritte sind zwingend einzuhalten. Bei Problemen oder Fragen wenden Sie sich bitte an den Hersteller.

6. Montage der Felge (Komplettrad) am Fahrzeug!

Die Fahrzeugnabe mit geeignetem Werkzeug von Rost befreien. Montage der in den Anlagen zur ABE und / oder ECE dafür vorgesehenen Befestigungsmittel im Kreuzversatz. Die Befestigungsmittel vorerst nur handfest andrehen. Bei der Montage ist darauf zu achten, dass die Montagewerkzeuge die Felge nicht beschädigen.



4-Loch



5-Loch



6-Loch

- Nach Montage aller Befestigungsmittel diese wiederum im Kreuzversatz mit 80 Nm andrehen.
- Nach Montage aller Leichtmetallfelgen und bei Fahrzeug mit Bodenkontakt, Leichtmetallfelgen mit dem in den Anlagen zur ABE / ECE vorgegebenen Anzugsmoment im Kreuzversatz andrehen.
- Anzugsmoment aller Radbefestigungen nach 100 km überprüfen